



平成 20 年 5 月 14 日

各 位

東京都千代田区麹町一丁目 4 番地
松井証券株式会社
代表取締役社長 松井 道夫
(東京証券取引所第一部：8628)

モバイル一般サイトリニューアルについて
～ ニンテンドーDS、PSP、iPod touch でも利用可能に ～

松井証券は、平成 20 年 5 月 17 日 (土) にモバイルの一般サイトをリニューアルいたします。また、あわせてモバイルトレードをニンテンドーDS、PSP、iPod touch でも利用可能¹といたします。

携帯通信のブロードバンド化、パケット通信の定額制普及、検索エンジンの発達など、昨今の携帯端末の通信機能は著しく向上しており、株式取引においても、携帯端末はパソコン並のトレーディングツールへと進化しています。

現在、松井証券で株式取引を行っているお客様のうち、約 27%²が携帯電話を利用しており、どこへでも持ち運び可能な携帯端末は株式取引に不可欠なツールとなりました。

松井証券では、従来より、携帯端末をパソコンの補完ツールから脱却させ、携帯端末だけでサービスが完結するよう、様々な施策に取り組んでまいりました。平成17年10月には、パソコンを保有していなくてもモバイルトレードを行うことができるよう、携帯専用口座を導入いたしました。

そして、このたび当社のモバイル一般サイトをリニューアルし、抜本的な見直しを行いました。Q&A・ヘルプ機能を充実させるなど、一般サイトで見ることができる情報やコンテンツを大幅に増やしました。また、自社サービスの長をわかりやすく説明するなど、初めての方にもわかりやすいサイトになるよう配慮いたしました。

一方、携帯電話以外の持ち運び可能な通信ツールとして、ニンテンドーDS、PSPなどのゲーム機が普及してきており、日本国内の普及台数で見ると、これらは携帯電話にも引けをとらない状況です。そこで、様々なチャネルに対応するため、モバイル一般サイトのリニューアルにあわせて、ニンテンドーDS、PSP、iPod touch でもモバイルトレードを利用可能にいたしました。これにより、今まで株式取引の経験がなかったお客様もより簡単にモバイルトレードをご利用いただけると考えております。

松井証券は、今後も個人投資家の利益に資するサービスの拡充に努めてまいります。

以上

*1：推奨環境に追加されるニンテンドーDS、PSP、iPod touchは、無線LANを使って接続を行います。なお、ニンテンドーDSではインターネットに接続するためのソフト「ニンテンドーDSブラウザ™」を購入する必要があります。

*2：平成20年4月の月間取引人数に占める携帯電話経由の取引をした人数の比率

【補足】モバイル一般サイトリニューアルのポイント

- ① コンテンツのリッチ化
色や画像などでメリハリをつけてコンテンツをわかりやすくするとともに、携帯専用のコンテンツを追加。
- 待受画像
 - 携帯ゲーム
 - 便利な機能一覧

- ② 情報の追加
これまで携帯からは見ることができなかった情報や機能を追加
- ハイスピードαの使い方
 - 国内指数チャート
 - ネットストック取引情報
 - 銘柄登録ランキング
 - 「友人へ知らせる」機能
 - FAQ

■ ネットストック取引情報

株売買代金上位／株売買状況／直近5日間株売買上位／株出来高上位／株売買手口シェア上位／株売買平均単価／プット・コールレシオ／信用取引状況

- ③ 初めての方向けコンテンツの充実
初めての方でもわかりやすいコンテンツを追加
- 初めての証券取引
 - 証券取引 Q&A
 - 証券用語集
 - タイプ別証券取引
 - 初めての株式取引
 - 初めての先物取引
 - 初めての Fx

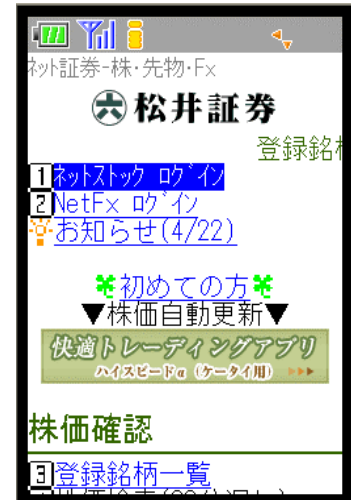
■ 初めての先物取引

先物取引とは？／先物取引の魅力／先物取引のメリット

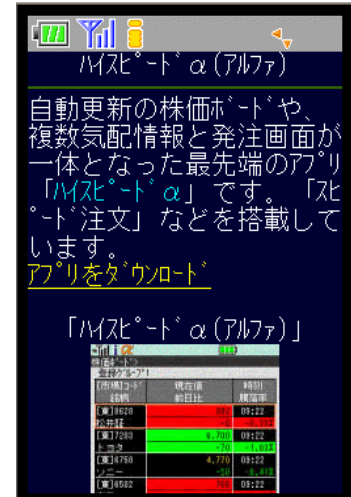
■ 初めての Fx

Fx とは？／Fx の魅力（時間、レバレッジ、サポート、他）

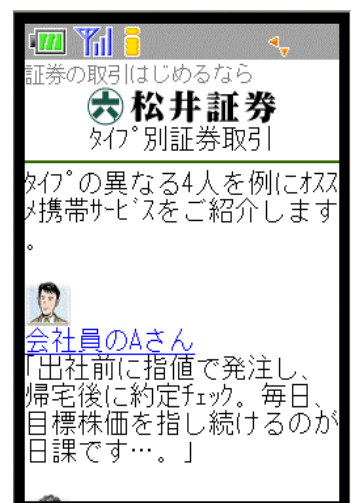
<トップページ>



<ハイスピードαの使い方>



<タイプ別証券取引>





＜金融商品取引法に係る表示＞

- 株式取引は、株価の変動等により損失が生じるおそれがあります。取引にあたっては上場有価証券等書面、取引規程等をよく読み、内容を十分にご理解の上、ご自身の判断と責任によりお申込みください。
- 株式取引の委託手数料はインターネット経由の場合 1 日の約定代金の合計が 10 万円まで無料、30 万円まで 315 円、50 万円まで 525 円、100 万円まで 1,050 円、以後 100 万円増えるごとに 1,050 円加算されます。約定代金が 1 億円以上の場合 105,000 円(上限)です。また単元未満株の手数料は、1 約定ごとに「約定代金×0.63%」です。株式取引と単元未満株売却の電話経由の委託手数料は、「約定代金×1.05%」です。手数料表示はすべて税込です。
- 手数料が無料の取引には、適用対象外銘柄が選定される場合があります。
- 口座開設料は無料です。口座基本料は個人の場合には無料ですが、上場会社、資本金が 1 億円超の未上場会社、宗教・学校法人等の場合には、年間 31,500 円の特別課金を行う場合があります。ただし、口座開設月から 1 年間は無料とし、過去 1 年間に取引がある場合には次の 1 年間は無料とします。
- 松井証券株式会社（金融商品取引業者 関東財務局長（金商）第 164 号／加入協会名 日本証券業協会、社団法人金融先物取引業協会）

【お客様からのお問い合わせ先】

口座開設サポート（平日 08:30～17:00）
0120-021-906（03-5216-0617）

【報道関係からのお問い合わせ先】

取締役マーケティング担当役員 和里田 聡
03-5216-8650