



平成 20 年 7 月 11 日

各 位

東京都千代田区麹町一丁目 4 番地
松 井 証 券 株 式 会 社
代表取締役社長 松 井 道 夫
(東京証券取引所第一部：8628)

**携帯電話向けリアルタイム・トレーディングツール
「ハイスピードα【先物・オプション版】」の提供について**

松井証券(以下「当社」)は、携帯電話向けリアルタイム・トレーディングツール「ハイスピードα【先物・オプション版】」を提供^{*1}することといたしましたので、お知らせいたします。

当社では、携帯電話を利用した株式取引の利便性向上のため、PC向けリアルタイム・トレーディングツール「ネットストック・ハイスピード」が備える高機能を携帯電話で実現するツール「ハイスピードα」の導入を進めてまいりました。この度、「ハイスピードα【先物・オプション版】」の導入により、株式取引に加え、日経225先物・オプション取引においても、スピード注文、時価自動更新、豊富なチャート機能等、PCと同等の投資環境を実現することが可能となりました^{*2}。

日経225先物は取引量も多く、随時、価格が更新されていくため、売買のタイミングを逃さずに注文することが重要です。当社では日経225先物取引の約定件数のうち41%^{*3}が、迅速に売買できる「ネットストック・ハイスピード」経由のものです。「ハイスピードα【先物・オプション版】」の導入より、携帯電話からも「ネットストック・ハイスピード」同様の機動的な取引が可能となり、さらに多くの個人投資家の皆様が先物・オプション取引に参加しやすい環境を提供できると考えております。

「ハイスピードα【先物・オプション版】」は、7/19(土)より「iアプリ」(株式会社エヌ・ティ・ティ・ドコモ)でご利用可能となります。「S!アプリ」(ソフトバンクモバイル株式会社)、および「EZアプリ」(KDDI株式会社)については、8月中旬以降、順次対応予定です。

松井証券は、今後も個人投資家の利益に資するサービスの拡充に努めてまいります。

以上

*1: 「ハイスピードα【先物・オプション版】」の対応機種は当社指定の機種になります。

*2: 先物・オプション版アプリで取引を行うためには、株式版アプリとは別に先物・オプション版アプリをダウンロードする必要があります。ダウンロードを行う際の通信料はお客様のご負担となります。なお、ハイスピードαは設定によっては自動的に通信が発生するため、高額のポケット通信料を請求される場合があります。ご利用にはポケット定額制サービスへの加入を強くお勧めいたします。

*3: 平成20年6月の月間先物約定件数に占めるネットストック・ハイスピード経由の約定件数の比率。

【補足】「ハイスピードα【先物・オプション版】」の特徴

1. 先物ボード、オプションボード(自動更新)

先物ボード画面、オプションボード画面など自動更新対象画面では、「間隔なし(0秒) / 5秒 / 10秒 / 1分 / 10分 / 30分」の自動更新が可能です。また、時価情報、複数気配、チャートへの遷移をスムーズに行うことができます。

※先物ボードでは直近2限月の表示、オプションボードでは直近4限月の表示が可能です。

2. 先物・オプション注文 (スピード注文)

スピード注文では、複数気配を見ながら、売買のタイミングを逃さず発注ができます。訂正・取消注文も複数気配画面から発注可能です。

3. 豊富なチャート機能

ハイスピードα株式版と比較して、チャートの機能、種類が増えました。

Tick^{*1}、1分足のチャートは自動更新が可能です。また、ヒストリカル・ボラティリティ、サイコロジカル等のチャートもご利用いただけます。

4. 約定通知

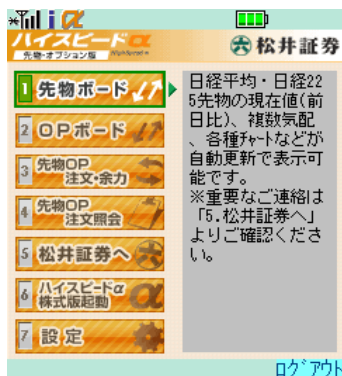
起動中に約定があれば、画面右上に約定マークを表示し、通知します。

※マーク表示と合わせて音声、バイブレータの設定も可能となります。

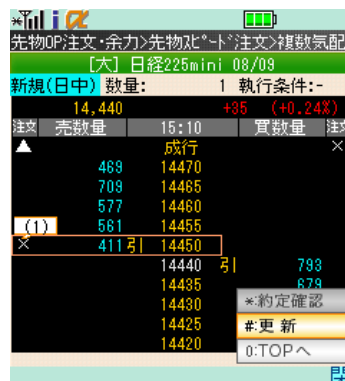
5. ハイスピードα株式版の起動

株式版アプリ、先物オプション版アプリがダウンロードされている場合、メインメニューからリンククリックで相互に移動できます。

(メインメニュー画面)



(スピード注文画面)



(チャート画面)



*1 : Tickチャート画面では、Tickチャートのみの表示になります。



【対応機種】

■ 「iアプリ」(株式会社エヌ・ティ・ティ・ドコモ)

SH906iTV、N906iL、N906i、F906i、N906i μ 、SH906i、SO906i、P906i、P905iTV、SO905iCS
SH905iTV、SO905i、N905i μ 、F905i、P905i、N905i、SH905i、D905i、SO903iTV、P904i、D904i、
F904i、SH904i、N904i、P903iX、SH903iTV、F903iX、P903iTV、D903iTV、N902iL、SO903i、
D903i、F903i、N903i、SH903i、P903i、N902iX、SH902iSL、SO902iWP+、F902iS、D902iS、
N902iS、P902iS、SH902iS、SO902i、P901iTV、SH902i、P902i、N902i、F902i、D902i、N901iS、
F901iS、P901iS、D901iS、SH901iS、P901i、D901i、N901iC、F901iC、SH901iC、F900iC、
N900iS、P900iV、F900iT、SH900i、P900i、N900i、F900i
L852i、F884i、F706i、SH705iII、P705iCL、L705iX、SO705i、L705i、P705i μ 、N705i μ 、SH705i
N705i、D705i μ 、D705i、P705i、F705i、L704i、P704i、D704i、P704i μ 、SH704i、N704i μ
F704i、SO704i、SO703i、N703i μ 、P703i μ 、D800iDS、SH703i、D703i、P703i、N703iD、F703i

※現在の対応予定機種です。

<金融商品取引法に係る表示>

【先物・オプション取引について】

- 株価指数先物・オプション取引の価格は、対象とする日経平均株価指数の変動等により上下しますので、これにより損失が発生することがあります。市場価格が予想とは反対の方向に変化したときには、短期間のうちに証拠金の大部分またはそのすべてを失うことがあります。
- 株価指数先物取引は取引金額が差入れる証拠金の額を上回るため、市場価格が予想とは反対方向に変化した場合には差入れた証拠金の額を超える損失が発生する可能性があります。
- 株価指数オプション取引の売り方は取引金額が差入れる証拠金の額を上回り、市場価格が予想とは反対方向に変化した場合の損失が限定されていません。
- 株価指数先物取引の委託手数料はインターネット経由の場合、日経 225mini 1枚あたり 105円、日経 225先物 1枚あたり 525円です。
※ 自動最終決済時の手数料も同様です。
※ 電話経由の場合、約定代金×0.042%、最低手数料は日経 225mini 1枚あたり 1,050円、日経 225先物 1枚あたり 10,500円です(手数料は、すべて税込表示)。
- 株価指数オプション取引の委託手数料はインターネット経由の場合、約定代金×0.21%、最低手数料 210円です。
※ 自動権利行使・権利割当の手数は約定代金×0.21%です。
※ 自動権利消滅・権利放棄の手数はかかりません。
※ 電話経由の場合、約定代金×1.575%、最低手数料 10,500円です
(手数料は、すべて税込表示)。

【証拠金について】

- 株価指数先物・オプション取引に必要な証拠金の額は、大阪証券取引所の採用する「SPAN®」で計算した SPAN 証拠金額をもとに当社が定めます。
- SPAN®は、シカゴマーカンタイル取引所 (CME®) の登録商標です。
- 必要証拠金 : (SPAN 証拠金額×120%※1)－ネット・オプション価値の総額(※2)
(現金必要証拠金=必要証拠金×50%※1)

大正7年創業以来、昔も今も個人のお客様とともに



- 株券を代用有価証券(原則として掛目 70%)として使用することができます。
- 維持証拠金 : (SPAN 証拠金額×120%)－ネット・オプション価値の総額(※2)
- 日経 225mini の場合は、日経 225 先物の 1 枚あたりの証拠金額の 10 分の 1 です。

※1 指数の変動状況によっては、必要証拠金計算時の SPAN 証拠金額に対する掛目について最大 200%まで、現金比率については、最大 100%まで、それぞれ一時的に引き上げることがあります。また、維持証拠金の現金比率については、最大 100%まで一時的に設定することがあります。

※2 売オプション最低証拠金が SPAN 証拠金額を上回る場合、SPAN 証拠金額は、売オプション最低証拠金額になります。

(売オプション最低証拠金額：プライス・スキャンレンジ×2.5%)

- 株価指数先物・オプション取引の取引金額は差入れる証拠金の額を上回ることがあります。
- 株価指数先物・オプション取引の取引金額の必要な証拠金に対する比率は、SPAN®をもとに、先物・オプション取引全体の建玉から生じるリスクに応じて計算することから、記載することができません。

【リスクについて】

- 株価指数先物・オプション取引では、証拠金の種類、証拠金率および代用有価証券の掛目は金融商品取引所等の規制等または当社独自の判断によって変更されることがあります。また、保有可能な建玉数に上限が設けられており、相場状況により当社が変更することがあります。
- 当社の都合により、イブニング・セッションの注文受付開始が遅延すること、または当日の取扱ができないことがあります。
- 当社 WEB サイトの契約締結前交付書面、取引規程等をご覧いただき、内容を十分ご理解のうえ、ご自身の判断と責任によりお申込みください。
- 口座開設料は無料です。口座基本料は個人の場合には無料ですが、上場会社、資本金が 1 億円超の未上場会社、宗教・学校法人等の場合には、年間 31,500 円の特別課金を行う場合があります。ただし、口座開設月から 1 年間は無料とし、過去 1 年間に取引がある場合には次の 1 年間は無料とします。
- 松井証券株式会社 (金融商品取引業者 関東財務局長 (金商) 第 164 号/加入協会名 日本証券業協会、社団法人金融先物取引業協会)

【お客様からのお問い合わせ先】

口座開設サポート (平日 08:30~17:00)
0120-021-906 (03-5216-0617)

【報道関係からのお問い合わせ先】

取締役マーケティング担当役員 和里田 聡
03-5216-8650