

平成 22 年 12 月 7 日

各 位

東京都千代田区麹町一丁目 4 番地
松 井 証 券 株 式 会 社
 代表取締役社長 松井 道夫
 (東京証券取引所第一部: 8628)

【大証 FX】発注機能の強化について

松井証券は、平成 22 年 12 月 11 日 (土) (予定) より、大証 FX の発注機能を強化いたします。

松井証券では、平成 22 年 2 月の大証 FX 取扱開始以降、口座数、売買高ともに着実に伸びており、多くのお客様から税制面や価格決定の透明性等、取引所 FX ならではのメリットについてご支持をいただいているものと認識しております。なお、平成 22 年 11 月の実績では、売買高が前月比で 9 割近く増加し、取扱開始以降最高となりました。

このたびの機能拡充では、大証 FX の会員画面において、クイック成行注文機能および簡単注文機能を追加いたします。クイック成行注文機能では、通貨毎に表示されている最良気配価格をクリックするだけで発注可能となるなど、さらにスピーディな取引環境をご提供いたします。

【拡充内容】

1. クイック成行注文機能の追加

大証 FX 会員画面 (パソコン) において、1 クリックで成行注文が発注可能となる機能を新たに追加いたします。

2. 簡単注文機能の追加

大証 FX 会員画面 (パソコンまたは携帯) において、注文時の取引暗証番号の入力を省略する機能を追加いたします。

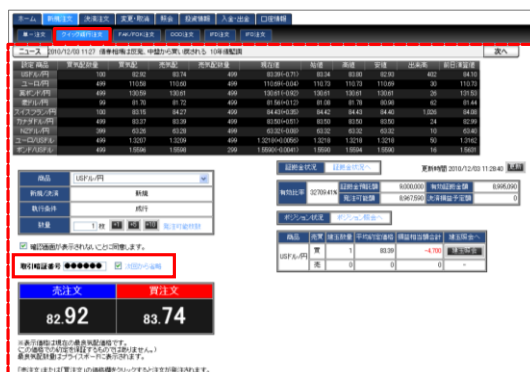
※ログイン毎に設定がクリアされるため、毎回最初の注文の際には取引暗証番号の入力が必要となります。

また、松井証券では、リアルタイムな情報画面と、注文発注・約定確認画面が一体となった、大証 FX 専用のトレーディングツール「ハイスピード・FX」を提供するほか、多彩な注文方法や約定通知、アラート通知といった便利なメール通知サービスなどをご用意し、お客様の FX 取引をサポートしています。

松井証券は、今後も個人投資家の利益に資するサービスの拡充に努めてまいります。

<クイック成行注文機能のイメージ>

以上



※発注時に表示されている最良価格気配と、実際の約定価格とは異なる場合があります。
 ※クイック注文は、単一注文の「成行注文」のみに対応しています。
 ※クイック注文は、取引時間中のみ利用可能です。

大正7年創業以来、昔も今も個人のお客様とともに

<金融商品取引法に係る表示>

- 大証 FX（取引所外国為替証拠金取引）の取引金額は必要な証拠金額に比して大きいため、差入れた証拠金額を上回る損失が発生することがあります。
- 大証 FX ではロスカットルールを採用していますが、相場が急激に変動した場合には差入れている証拠金額を上回る損失が発生するおそれがあります。
- 大証 FX は取引対象となる通貨の価格の変動やスワップポイントの支払により損失が発生することがあります。また、非対円取引においては、決済が円貨でなされることから、取引対象通貨の価格変動リスクに加えて円貨への両替に伴う日本円の価格変動リスクがあります。
- 大証 FX の委託手数料は、1 約定ごとに手数料がかかり、各通貨 1 枚（1 万通貨単位）あたり 210 円（税込）です。取引する通貨ペアにおいて、より高金利の通貨を売付ける場合、スワップポイントの支払が発生します。
※スワップポイントの額は、その時々金利情勢等に応じて決定されますので、その金額等をあらかじめ記載することはできません。
- 大証 FX では、1 枚（1 万通貨単位）あたりに必要な証拠金の額は、大阪証券取引所が発表する証拠金基準額をもとに当社が定めます。
- 大証 FX 口座に必要な証拠金の総額は、取引通貨ペア毎に「売建玉と買建玉のうち数量の多い方の建玉数×1 枚（1 万通貨単位）あたりの必要証拠金」で算出した必要証拠金の金額を合計した額となります。
※証拠金基準額は大阪証券取引所が過去の価格変動幅を基準として通貨ペア毎に計算を行い発表します。最新の各種証拠金・掛目は[当社 WEB サイト](#)でご確認ください。
※大証 FX で証拠金として利用できるのは、現金（日本円）のみです。有価証券での代用や外貨は受付けていません。
- 大証 FX の取引金額の必要な証拠金に対する比率は、大阪証券取引所が発表する証拠金基準額に応じて必要な証拠金を定めることから記載することができません。
- 大証 FX では、証拠金率等は大阪証券取引所等の規制等または当社独自の判断によって変更されることがあります。
- 大証 FX では、保有可能な建玉数に上限が設けられており、大阪証券取引所が定める証拠金基準額により計算する証拠金額の累算が 50 億円を超える建玉を保有することはできません。なお、相場状況により当該基準につき当社が変更することがあります。
- 大証 FX の取引価格は、個別競争売買による需給により決定されます。
- 大阪証券取引所が取引を継続することが適当でない判断した場合、取引の停止が行われることがあります。
- 当社 WEB サイトの契約締結前交付書面で取引の仕組み、リスクについてご確認いただき、内容を十分ご理解のうえ、ご自身の判断と責任によりお申込みください。
- 口座開設料は無料です。口座基本料は個人の場合には原則無料ですが、上場会社、資本金が 1 億円超の未上場会社、宗教・学校法人等の場合には、年間 31,500 円（税込）の特別課金を行う場合があります。ただし、口座開設月から 1 年間は無料とし、過去 1 年間に取引がある場合には次の 1 年間は無料とします。
※口座開設後、各種書面の交付方法を電子交付から郵送交付に変更した場合、書面の郵送管理費として年間 1,050 円（税込）をご負担いただく場合があります。
- 松井証券株式会社（金融商品取引業者 関東財務局長（金商）第 164 号／加入協会名 日本証券業協会、社団法人金融先物取引業協会）

【お客様からのお問い合わせ先】

口座開設サポート（平日 08:30～17:00）
0120-021-906（03-5216-0617）

【報道関係からのお問い合わせ先】

取締役 和里田 聡
03-5216-8650