

2021年6月23日

各位

東京都千代田区麹町一丁目4番地
松井証券株式会社
代表取締役社長 和里田 聡
(コード番号：8628 東証第一部)

投資信託の取扱商品に、6月29日新設の「PayPay 投信 NASDAQ100 インデックス」をはじめ 16 銘柄を追加

松井証券（以下「当社」）は、2021年6月29日（予定）より、投資信託の取扱商品として新たに16銘柄を追加いたします*1。これにより、当社における投資信託の取扱商品は1,486銘柄となります*2。追加銘柄の中には、6月29日新設の「PayPay 投信 NASDAQ100 インデックス」をはじめ、eMAXIS Neo シリーズ「電気自動車」「クリーンテック」など、運用コストが低いインデックス型も含まれておりますので、是非ご注目ください。

当社では、投資信託を100円から購入できるほか、2019年12月に投資信託の購入時手数料を完全無料化し、2020年4月には、信託報酬の一部をお客様に現金で還元する日本初の「毎月現金還元サービス」*3,4を開始するなど、投資信託を活用した資産運用を始めやすい環境づくりに取り組んでおります。なお、今回追加した銘柄のうち、12銘柄が現金還元サービス対象となりますので、是非この機会にご活用ください。

■松井証券の投資信託サービス

投資信託の購入時手数料が無料！



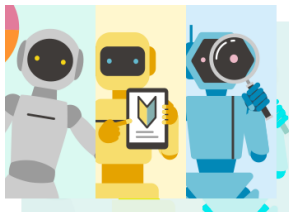
オンライン証券大手5社で初めて^(※)投資信託の購入時手数料を全て無料としました。

※2019年11月29日時点、当社調べ。

※オンライン証券大手5社は当社、SBI証券、楽天証券、マネックス証券、auカブコム証券を指します。

*投資信託サービス詳細：<https://www.matsui.co.jp/service/fund/>

松井証券の3つのロボアドバイザーが資産形成をサポート！



簡単な8個の質問に答えるだけで、一人ひとりに最適なポートフォリオ（投資信託の組み合わせ）を提案してくれる「投信工房」をはじめ、運用目的や興味のある資産に応じて投資信託を提案する「投信提案ロボ」、保有銘柄の診断や似た条件の銘柄を表示する「投信見直しロボ」がお客様をサポートします。

*ロボアドバイザー詳細：<https://www.matsui.co.jp/service/fund/study/roboadvisor/>

信託報酬の一部をお客様に還元する日本初の「現金還元サービス」



投資信託の月間平均保有金額に応じて還元し、最大で0.78%を還元。（還元率は投資信託によって異なります。）松井証券が取り扱っている1,400本以上の投資信託のうち、本銘柄追加により1,101本が本サービスの対象となります。

*現金還元サービス詳細：<https://www.matsui.co.jp/service/fund/cashback/>

大正7年創業以来、昔も今も個人のお客様とともに

松井証券は、今後も個人投資家にとって価値のある金融商品・サービスの提供に取り組み、お客様の豊かな人生をサポートしてまいります。

以上

- *1 投資信託の取扱商品拡充の詳細は、当社 WEB サイトよりご確認ください。
(https://www.matsui.co.jp/news/2021/detail_0623_01.html)
- *2 当社が提供する投資信託の詳細および取扱商品は、当社 WEB サイトよりご確認ください。
当社の投資信託サービスについて <https://www.matsui.co.jp/service/fund/>
投資信託取扱商品一覧 <https://fund.matsui.co.jp/fund/search/list/index.html>
- *3 「日本初」は預かり資産残高の条件があるサービスやキャンペーンを除く。2020年3月27日当社調べ。
- *4 「毎月現金還元サービス」の詳細は、当社 WEB サイトよりご確認ください。
投資信託 毎月現金還元サービス：<https://www.matsui.co.jp/service/fund/cashback/>

【お客様からのお問い合わせ先】

投信サポート
0120-981-486（平日 08:30～17:00）

【報道関係者からのお問い合わせ先】

広報担当 菅原
03-5216-8650

<取扱商品のリスクおよび手数料等の説明>

- ・投資信託について <https://www.matsui.co.jp/disclaimer/fund.html>
- ・業者名等 松井証券株式会社 金融商品取引業者 関東財務局長（金商）第164号
- ・加入協会名 日本証券業協会、一般社団法人金融先物取引業協会