

平成 24 年 7 月 13 日

各 位

東京都千代田区麹町一丁目 4 番地  
**松井証券株式会社**  
 代表取締役社長 松井 道夫  
 (東証・大証第一部: 8628)

## FX 専用トレーディングツール「NetFx トレーダー」の提供開始について ～NetFx キャッシュバックキャンペーンの実施～

松井証券は、平成 24 年 7 月 21 日 (土) (予定) より、FX 専用のパソコン向けトレーディングツール「NetFx トレーダー」の提供を開始いたします。

「NetFx トレーダー」は、NetFx (店頭外国為替保証金取引) 専用開発されたトレーディングツールです。リアルタイムで更新される為替レートやチャートを見ながら即座に発注可能な「スピード注文」や、複数の為替レートを一覧で確認できる「為替ボード」など、機動的な FX 取引をサポートする各種機能をご用意しています。

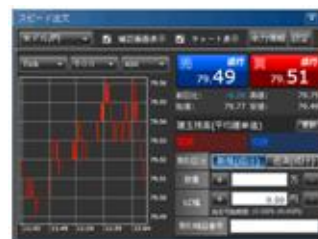
なお、松井証券では、平成 24 年 3 月にスマートフォン向けトレーディングアプリケーションとして「FXtouch」の提供を開始しており、お客様から大変ご好評をいただいております。このたび、パソコンでの取引環境を充実させることで、スマートフォンとあわせて、多くのお客様に NetFx をご利用いただきたいと考えております。

### 【「NetFx トレーダー」の機能紹介】

#### ● クリック一つで即座に発注できる「スピード注文」

注文条件を設定しておけば、リアルタイムで更新される為替レートを見ながら、クリックひとつで即座に発注することが可能です。また、チャート画面を見ながら発注することもできるため、為替レートの推移やテクニカル指標を参考にした取引が可能です。

#### < 「スピード注文」画面 >



#### ● 複数の為替レートを一覧で確認できる「為替ボード」

様々な通貨ペアの為替レートをリアルタイムで確認することができます。また、同画面に表示された注文ボタンをクリックすると「スピード注文」画面が表示され、素早く発注することが可能です。

#### < 「為替ボード」画面 >



通貨ペア	買値	売値	買値	売値	買値	売値
米ドル円	78.52	78.52	78.51	78.51	78.49	78.49
ユーロ円	161.30	161.34	161.24	161.28	161.26	161.30
豪ドル円	81.02	81.06	81.01	81.05	81.03	81.07
ニュージーランド円	77.02	77.06	77.01	77.05	77.03	77.07
カナダ円	81.02	81.06	81.01	81.05	81.03	81.07
ポンド円	152.28	152.32	152.24	152.28	152.26	152.30
NZドル円	81.02	81.06	81.01	81.05	81.03	81.07
シンガポールドル円	78.52	78.56	78.51	78.55	78.53	78.57
香港ドル円	78.52	78.56	78.51	78.55	78.53	78.57
タイバーツ円	35.25	35.29	35.24	35.28	35.26	35.30
フィリピンペソ円	1.2228	1.2232	1.2224	1.2228	1.2226	1.2230

#### ● 多彩な分析ができるテクニカルチャート

豊富なテクニカル指標を利用して、様々なチャート描画やテクニカル分析が可能です。また、同じチャート上で異なる銘柄を比較して描画することも可能です。

#### < チャート画面 >



<利用可能なテクニカル指標等>

チャート種類	ローソク足、ライン、バー、新値足、カギ足、ポイント&フィギュア
テクニカル分析	単純移動平均、指数平滑移動平均、移動平均乖離率、MACD、サイコロジカルライン、RSI、RCI、ストキャスティクス、一目均衡表、ボリンジャーバンド、エンベロープ、パラボリック、強弱レシオ、モメンタム、ROC、オシレーター、ボラティリティ・システム、CCI
足の種類	Tick、1分足、3分足、5分足、10分足、15分足、30分足、60分足、2時間足、4時間足、日足、週足、月足、年足

また、平成24年7月23日（月）から平成24年8月4日（土）の期間中、「NetFxトレーダー」から発注・約定した取引について、取引枚数に応じて最大1万円をキャッシュバックするキャンペーンを実施いたします。

松井証券は、今後も個人投資家の利益に資するサービスの拡充に努めてまいります。

以上

【「NetFxトレーダー」キャンペーン概要】

対象期間	平成24年7月23日（月）7:00～平成24年8月4日（土）5:40										
対象取引	「NetFxトレーダー」で発注し、約定した取引										
内容	<p>期間中の対象取引について、取引枚数に応じて、以下の金額をキャッシュバックいたします。</p> <table border="1" style="margin-left: auto; margin-right: auto;"> <thead> <tr> <th>対象取引枚数</th> <th>キャッシュバック金額</th> </tr> </thead> <tbody> <tr> <td>5～9枚</td> <td>100円</td> </tr> <tr> <td>10～14枚</td> <td>200円</td> </tr> <tr> <td colspan="2" style="text-align: center;">以降、5枚ごとに100円ずつ加算</td> </tr> <tr> <td>500枚以上</td> <td>10,000円（上限）</td> </tr> </tbody> </table>	対象取引枚数	キャッシュバック金額	5～9枚	100円	10～14枚	200円	以降、5枚ごとに100円ずつ加算		500枚以上	10,000円（上限）
対象取引枚数	キャッシュバック金額										
5～9枚	100円										
10～14枚	200円										
以降、5枚ごとに100円ずつ加算											
500枚以上	10,000円（上限）										

- ※取引枚数が5枚以上の場合にキャッシュバックの対象となります。
- ※取引枚数は最低取引単位（1万通貨）を1枚としてカウントします。
- ※香港ドル/円、南アランド/円は、最低取引単位（10万通貨）を10枚としてカウントします。
- ※キャンペーン対象となる期間中の取引枚数は、全ての通貨ペアの取引枚数を合計します。
- ※ロスカット注文はキャンペーン対象外となります。
- ※「NetFxトレーダー」で発注後、「FXtouch」やNetFx会員画面から訂正した場合は、キャンペーンの対象外です。
- ※キャッシュバックは8月上旬に一括して行います。キャッシュバックの事務処理時点で、ネットストック口座を解約している場合は、キャンペーンの対象外です。
- ※キャッシュバックの金額は課税対象となり、確定申告が必要な場合があります。詳細は所轄の税務署へご確認ください。
- ※「NetFxトレーダー」ご利用の際は、必ず「NetFxトレーダー利用規約」をご確認下さい。
- ※「FXtouch」ご利用の際は、必ず「FXtouch利用規約」をご確認下さい。
- ※「NetFxトレーダー」の推奨環境については、[当社WEBサイト](#)をご確認ください。
- ※「FXtouch」の推奨環境については、[当社WEBサイト](#)をご確認ください。

<金融商品取引法に係る表示>

- NetFx（店頭外国為替保証金取引）は、金利変動等による通貨の価格の変動、金利差調整額（スワップポイント）の支払により損失が生ずることがあります。また、取引金額が差入れる保証金の額に比して大きい場合、差入れている保証金額を上回る損失が発生することがあります。
- 急激に為替価格が変動した場合や、スプレッドの拡大が行われた場合には、ロスカット機能で設定した価格から大きくかい離した値段で約定する可能性があります。その結果、当初設定していたロスカット幅を超えて差入れている保証金額を上回る損失が発生することがあります。
- NetFx（店頭外国為替保証金取引）の取引手数料は無料です。ただし、受渡決済手数料は通貨別で約定通貨数量×6～20円です。
- 取引する通貨ペアで、より高金利の通貨を売付ける場合、スワップポイントの支払が発生します。※スワップポイントの額は、その時々々の金利情勢等に応じて決定されますので、その金額等をあらかじめ記載することはできません。
- 必要保証金は約定代金（日本円）×4%を基準とし、ロスカット設定により増加します。増加額は「設定したロスカット幅×建玉数量」で計算します。
- 取引金額の必要な保証金の額に対する比率は、その時々々の為替価格、ロスカット幅の設定等によって異なりますが、最大で25倍程度になります。
- 買注文は売気配を売注文は買気配を参考に約定します。当社の提示する売参考気配と買参考気配は一致しません。提示する売気配と買気配の価格には差（スプレッド）があります。スプレッドは外国為替相場の状況等により、拡大する場合があります（相場の急変時、経済指標の発表時、著しい流動性の低下時等）。
- 成行注文には、発注時点に期待した価格と実際の約定価格にかい離が生じるリスクがあります。
- 一部、ログインまたは発注ができない時間帯があります。
- 取引対象である通貨の金利の変動により、スワップポイントが受取から支払に転じることがあります。
- 当社またはカバー先の業務や財産の状況が悪化した場合には、お客様が損失を被る危険があります。
- 契約締結前交付書面、取引規程等で取引の仕組み、リスクについてご確認いただき、内容を十分ご理解のうえ、ご自身の判断と責任によりお申込みください。
- 口座基本料は個人の場合には原則無料です。上場会社、資本金が1億円超の未上場会社、宗教・学校法人等の場合には、年間31,500円（税込）の特別課金を行う場合があります。ただし、口座開設月から1年間は無料とし、過去1年間に取引がある場合には次の1年間は無料とします。※口座開設後、各種書面の交付方法を電子交付から郵送交付に変更した場合、書面の郵送管理費として年間1,050円（税込）をご負担いただく場合があります。
- 松井証券株式会社（金融商品取引業者 関東財務局長（金商）第164号／加入協会名 日本証券業協会、一般社団法人金融先物取引業協会）

【お客様からのお問い合わせ先】

口座開設サポート（平日 08:30～17:00）  
0120-021-906（03-5216-0617）

【報道関係からのお問い合わせ先】

常務取締役 和里田 聡  
03-5216-8650