

2021年5月26日

各 位

東京都千代田区麹町一丁目4番地
松井証券株式会社
代表取締役社長 和里田 聡
(コード番号：8628 東証第一部)

投資信託の取扱商品を拡充し 1,476 銘柄の取引が可能に ESG・SDGs 関連銘柄をはじめ 23 銘柄を追加

松井証券（以下「当社」）は、2021年5月31日（予定）より、投資信託の取扱商品として新たに23銘柄を追加いたします*1。これにより、当社における投資信託の取扱商品は1,476銘柄となります*2。また、追加銘柄の中には、「iTrust ティンバー」「UBS 気候変動関連グローバル成長株式ファンド」など、近年注目を集める ESG・SDGs 関連の銘柄も含まれておりますので、是非ご注目ください。

当社では、投資信託を100円から購入できるほか、2019年12月に投資信託の購入時手数料を完全無料化し、2020年4月には、信託報酬の一部をお客様に現金で還元する日本初の「毎月現金還元サービス」*3,4を開始するなど、投資信託を活用した資産運用を始めやすい環境づくりに取り組んでおります。なお、今回追加した銘柄のうち、22銘柄が現金還元サービス対象となりますので、是非この機会にご活用ください。

■松井証券の投資信託サービス

投資信託の購入時手数料が無料！

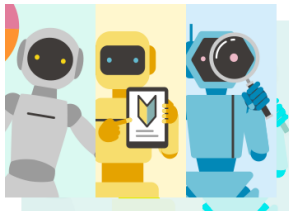


オンライン証券大手5社で初めて^(※)投資信託の購入時手数料を全て無料としました。

※2019年11月29日時点、当社調べ。
※オンライン証券大手5社は当社、SBI証券、楽天証券、マネックス証券、auカブコム証券を指します。

*投資信託サービス詳細：<https://www.matsui.co.jp/service/fund/>

松井証券の3つのロボアドバイザーが資産形成をサポート！



簡単な8個の質問に答えるだけで、一人ひとりに最適なポートフォリオ（投資信託の組み合わせ）を提案してくれる「投信工房」をはじめ、運用目的や興味のある資産に応じて投資信託を提案する「投信提案ロボ」、保有銘柄の診断や似た条件の銘柄を表示する「投信見直しロボ」がお客様をサポートします。

*ロボアドバイザー詳細：<https://www.matsui.co.jp/service/fund/study/roboadvisor/>

信託報酬の一部をお客様に還元する日本初の「現金還元サービス」



投資信託の月間平均保有金額に応じて還元し、最大で0.78%を還元。（還元率は投資信託によって異なります。）松井証券が取り扱っている1,400本以上の投資信託のうち、本銘柄追加により1,076本が本サービスの対象となります。

*現金還元サービス詳細：<https://www.matsui.co.jp/service/fund/cashback/>

大正7年創業以来、昔も今も個人のお客様とともに

松井証券は、今後も個人投資家にとって価値のある金融商品・サービスの提供に取り組み、お客様の豊かな人生をサポートしてまいります。

以上

- *1 投資信託の取扱商品拡充の詳細は、当社 WEB サイトよりご確認ください。
(https://www.matsui.co.jp/news/2021/detail_0526_01.html)
- *2 当社が提供する投資信託の詳細および取扱商品は、当社 WEB サイトよりご確認ください。
当社の投資信託サービスについて <https://www.matsui.co.jp/service/fund/>
投資信託取扱商品一覧 <https://fund.matsui.co.jp/fund/search/list/index.html?productName=>
- *3 「日本初」は預かり資産残高の条件があるサービスやキャンペーンを除く。2020年3月27日当社調べ。
- *4 「毎月現金還元サービス」の詳細は、当社 WEB サイトよりご確認ください。
投資信託 毎月現金還元サービス：<https://www.matsui.co.jp/service/fund/cashback/>

【お客様からのお問い合わせ先】

投信サポート
0120-981-486（平日 08:30～17:00）

【報道関係者からのお問い合わせ先】

広報担当 菅原
03-5216-8650

＜取扱商品のリスクおよび手数料等の説明＞

- 投資信託は、価格の変動等により損失が生じるおそれがあります。
- 投資信託の購入時手数料は無料ですが、信託報酬等の諸経費を負担いただきます。
- 当社の投資信託サービスではお客様のリスク許容度に応じて投資信託を組み合わせたポートフォリオによる資産運用方法をご提案します。ポートフォリオのご提案はファンドラップ（投資一任契約に基づくサービス）ではありません。
- 当社の投資信託サービスで提案するモデルポートフォリオの信託報酬は年率 0.24～0.34%(税込 0.27%～0.38%)で、平均 0.30%(税込 0.33%)です(2020年7月16日時点)。
- 当社の投資信託サービスでは当社が設定した質問へお客様の回答に応じて、投資信託を一定の条件に従って並び替えて複数表示します。
- 当社の投資信託サービスではお客様が入力した投資信託と当社が設定した条件が類似した銘柄を、一定の条件に従って並び替えて複数表示します。
- 当社がポートフォリオおよび個別の投資信託について表示する各種情報は、将来の市場環境の変動等を網羅しておらず、将来の運用成果を保証していません。
- 毎月現金還元サービスは、投信残高に応じて毎月現金が還元され、平均保有金額の変動により還元額も変動します。投資信託によって還元率は異なります。ETF、米ドル MMF、iDeCo で保有している投資信託はサービスの対象外です。
- 当社 WEB サイトの目論見書、取引規程、取引ルール等をご覧ください、内容を十分ご理解のうえ、ご自身の判断と責任によりお申込みください。
- 業者名等 松井証券株式会社 金融商品取引業者 関東財務局長（金商）第 164 号
- 加入協会名 日本証券業協会、一般社団法人金融先物取引業協会